



Residencial Playa Ladeira

## VIVIENDA 2º E T 3D

	m <sup>2</sup>
Sup. util recibidor	4,00 m <sup>2</sup>
Sup. util lavadero-T	3,00 m <sup>2</sup>
Sup. util cocina	9,00 m <sup>2</sup>
Sup. util distribuidor	3,70 m <sup>2</sup>
Sup. util salon-comedor	32,60 m <sup>2</sup>
Sup. util baño I	5,00 m <sup>2</sup>
Sup. util baño P.	3,75 m <sup>2</sup>
Sup. util dormitorio I	9,50 m <sup>2</sup>
Sup. util dormitorio II	9,80 m <sup>2</sup>
Sup. util dormitorio P.	15,30 m <sup>2</sup>

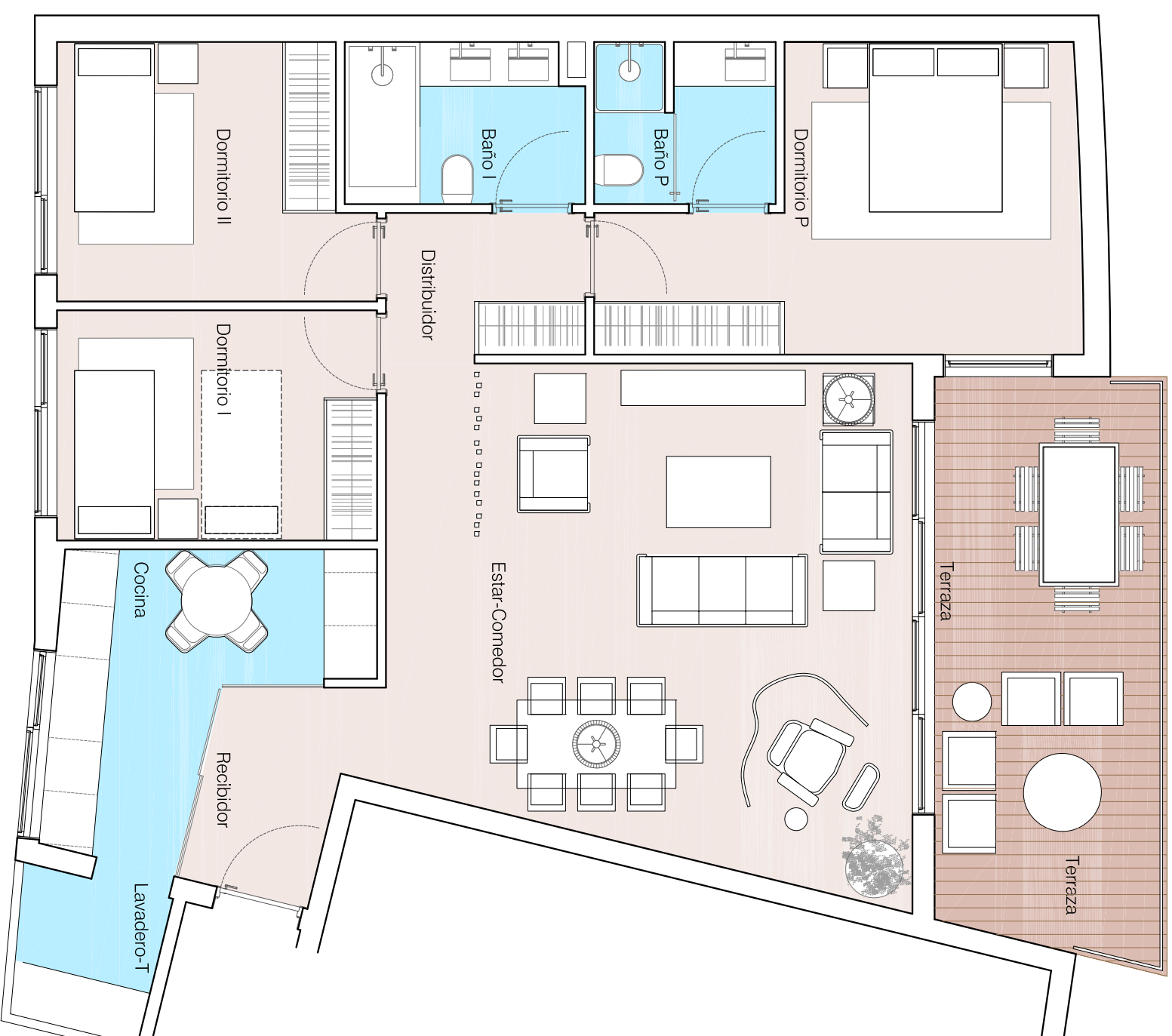
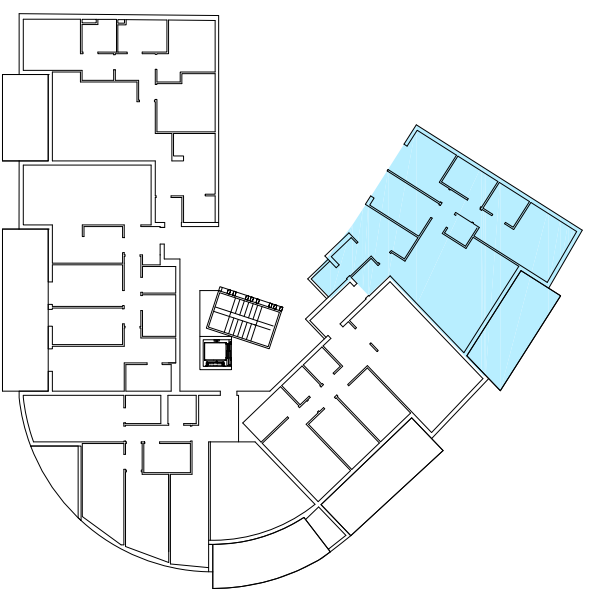
SUP. Útil cerrada 95,65 m<sup>2</sup>

Sup. Útil terrazas 17,00 m<sup>2</sup>

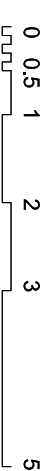
Sup. Construida 110,00 m<sup>2</sup>

SUP. TOTAL VIVIENDA 127,00 m<sup>2</sup>

UBICACION DE VIVIENDA



escala gráfica



promueve



**Jesús Cordeiro**  
CONSULTOR INMOBILIARIO