



Residencial Playa Ladeira

## VIVIENDA 2º D T 3D

	m <sup>2</sup>
Sup. util recibidor	6,00 m <sup>2</sup>
Sup. util lavadero-T	3,00 m <sup>2</sup>
Sup. util cocina	9,00 m <sup>2</sup>
Sup. util distribuidor	2,90 m <sup>2</sup>
Sup. util salon-comedor	25,60 m <sup>2</sup>
Sup. util baño I	5,40 m <sup>2</sup>
Sup. util baño P.	3,40 m <sup>2</sup>
Sup. util dormitorio I	10,00 m <sup>2</sup>
Sup. util dormitorio II	9,00 m <sup>2</sup>
Sup. util dormitorio P.	14,60 m <sup>2</sup>

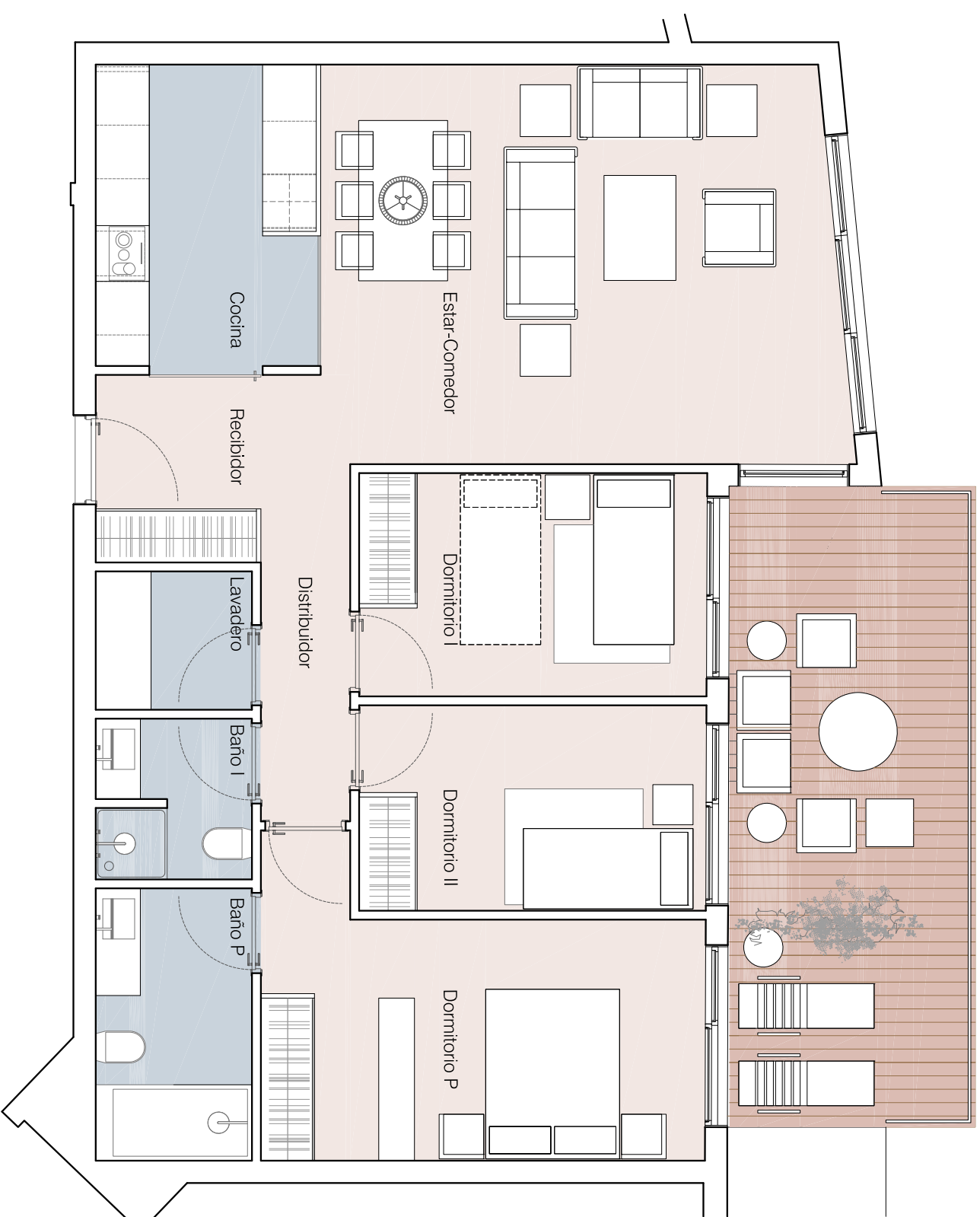
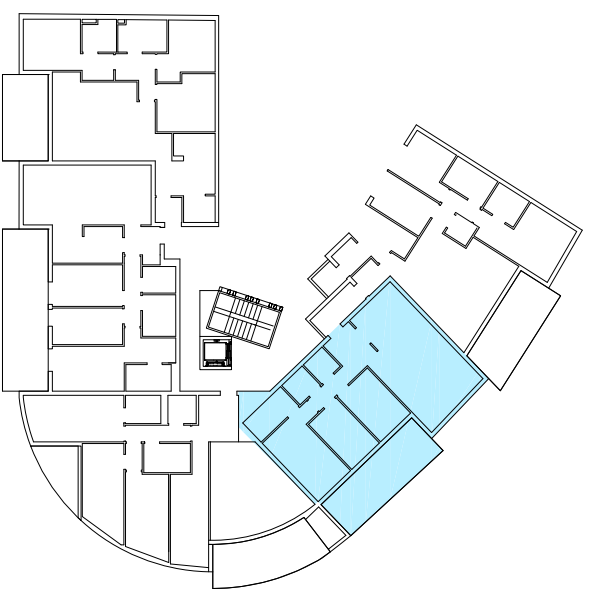
**SUP. Útil cerrada** 88,90 m<sup>2</sup>

**SUP. Útil terrazas** 22,00 m<sup>2</sup>

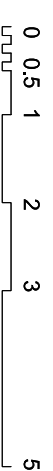
**Sup. Construida** 96,85 m<sup>2</sup>

**SUP. TOTAL VIVIENDA** 118,85 m<sup>2</sup>

UBICACION DE VIVIENDA



escala gráfica



promueve



**Jesus Cordeiro**  
CONSULTOR INMOBILIARIO