



Residencial Playa Ladeira

## VIVIENDA 2º B T 3D

	m <sup>2</sup>
Sup. util recibidor	4,80 m <sup>2</sup>
Sup. util lavadero-T	3,40 m <sup>2</sup>
Sup. util cocina	9,50 m <sup>2</sup>
Sup. util distribuidor I	4,80 m <sup>2</sup>
Sup. util salon-comedor	28,20 m <sup>2</sup>
Sup. util baño I	5,40 m <sup>2</sup>
Sup. util baño P.	4,70 m <sup>2</sup>
Sup. util dormitorio I	11,05 m <sup>2</sup>
Sup. util dormitorio II	11,05 m <sup>2</sup>
Sup. util dormitorio P.	17,40 m <sup>2</sup>

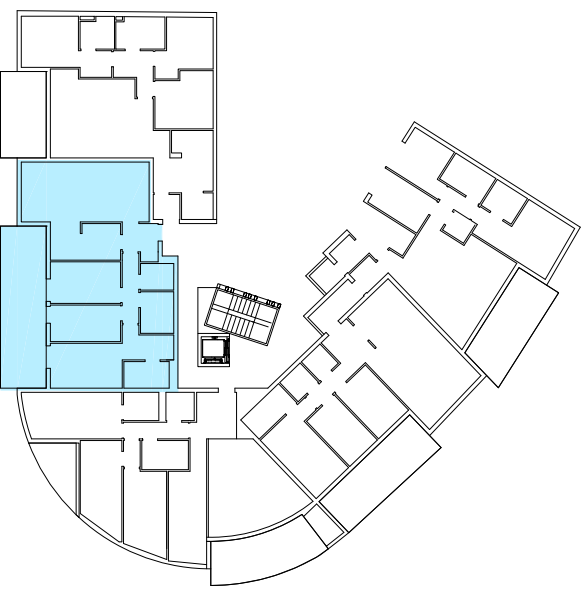
SUP. Útil cerrada 100,30 m<sup>2</sup>

Sup. Útil terrazas 28,20 m<sup>2</sup>

Sup. Construida 113,85 m<sup>2</sup>

SUP. TOTAL VIVIENDA 142,00 m<sup>2</sup>

UBICACION DE VIVIENDA



escala gráfica



promotor

