



Residencial Playa Ladeira

## VIVIENDA 1º C T 3D

Sup. útil recibidor	7,00 m <sup>2</sup>
Sup. útil lavadero-T	3,00 m <sup>2</sup>
Sup. útil cocina	14,60 m <sup>2</sup>
Sup. útil distribuidor	4,00 m <sup>2</sup>
Sup. útil salon-comedor	29,00 m <sup>2</sup>
Sup. útil distribuidor II	1,70 m <sup>2</sup>
Sup. útil baño I	5,00 m <sup>2</sup>
Sup. útil baño P.	3,65 m <sup>2</sup>
Sup. útil dormitorio I	13,60 m <sup>2</sup>
Sup. útil dormitorio II	14,20 m <sup>2</sup>
Sup. útil dormitorio P.	16,20 m <sup>2</sup>

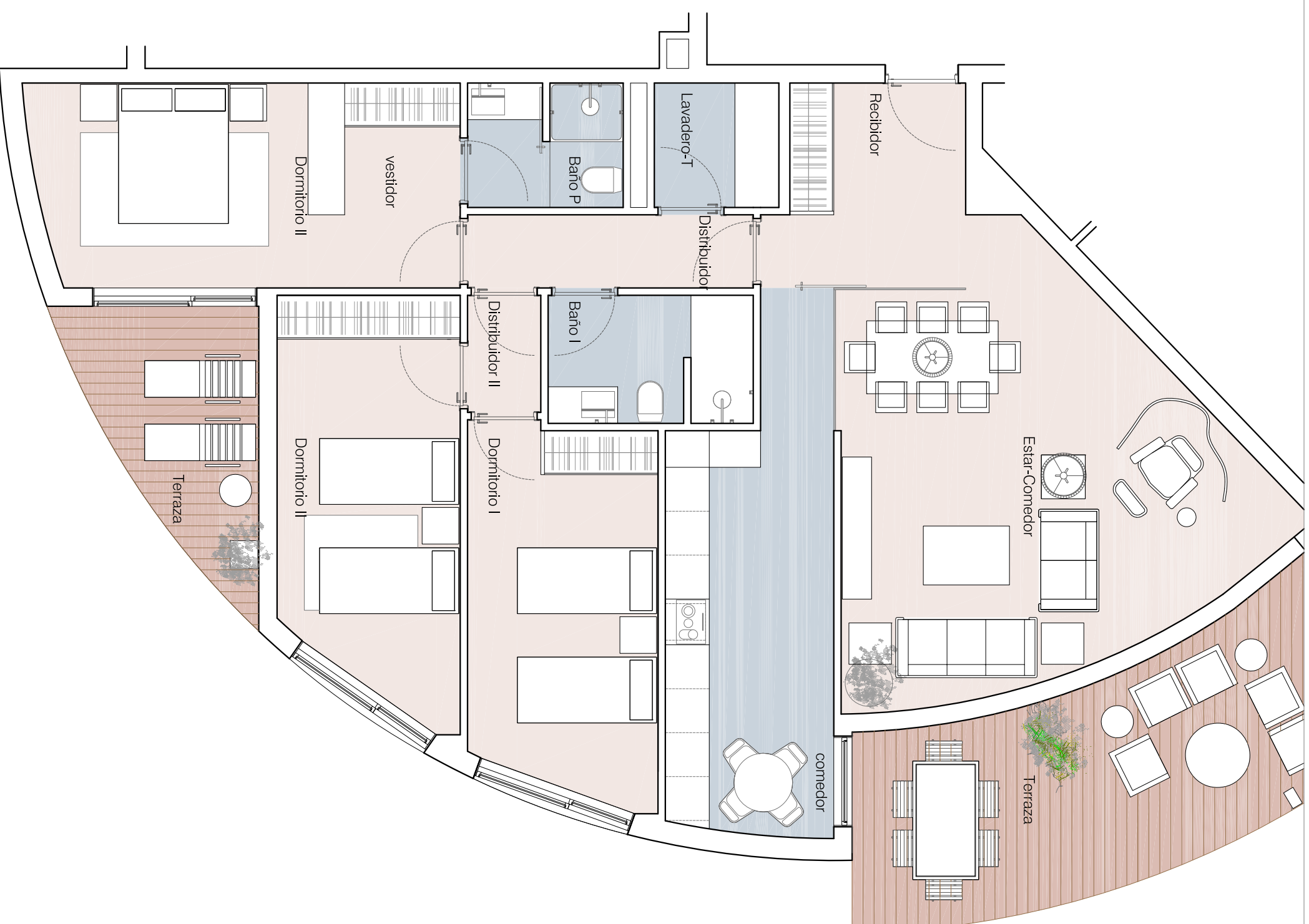
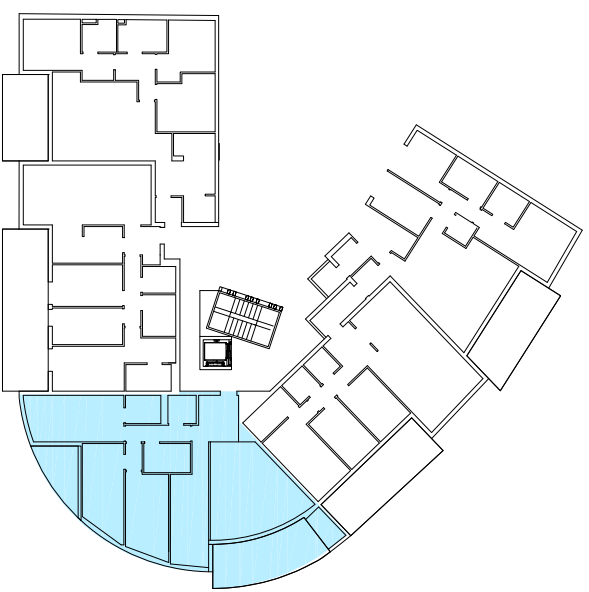
**SUP. Útil cerrada** 111,95 m<sup>2</sup>

**Sup. Útil terrazas** 29,65 m<sup>2</sup>

**Sup. Construida** 124,35 m<sup>2</sup>

**SUP. TOTAL VIVIENDA** 154,00 m<sup>2</sup>

UBICACION DE VIVIENDA



escala gráfica



promueve



**Jesús Cordeiro**  
CONSULTOR INMOBILIARIO